

**初めての社会人生活を支える独身寮  
新生活を資金面から支えます**



**川口寮**  
(トイレ・風呂共用)

新入社員が最初に入居する、  
埼玉県川口市の独身寮  
(5階建て)

- 入居料: 月額1,000円
- 入居期間: 最長10年
- 一人一部屋制
- エアコン完備
- 食堂あり(朝食200円・夕食450円)
- 洗濯機、乾燥機、お風呂は共用(無料で利用可)



**永堀寮**  
(トイレ・風呂・キッチン付)

川口寮の近くにあい、自炊  
できる上級者向けの独身寮  
(3階建て)

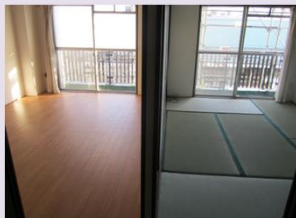
- 入居料: 月額5,000円
- 入居期間: 最長10年(通算)
- 一人一部屋制
- エアコン完備

**家族向けの社宅を持ち家取得の準備期間として利用できます**

**川口社宅**  
(トイレ・風呂・キッチン付)

埼玉県川口市にあり、  
結婚した社員が利用できます  
(5階建て)

- 入居料: 月額11,000円
- 入居期間: 最長10年
- 間取り: 3K(6畳2間・4畳半1間)
- 勤務地に社宅がない場合は借入社宅制度有



## イベント・各種クラブ活動、 慰労会ほか

社員の各種クラブ活動、家族慰安行事、慶弔行事の為に「互助会」があります。  
会社が給付する補助金と、社員からの拠出金で運営しています。  
各地域の運営委員が適宜課題を持ち込み、職場の意見などを話し合える場も設けています。



柏崎地区家族慰安旅行(芦ノ牧温泉)



本社地区納涼祭(本社屋上)

### 家族慰安行事、 各地域イベント



フットサル部



ゴルフ部

### 各種クラブ活動

#### 財産形成貯蓄

社員自身が決めた金額を、会社が毎月の給与などから差し引き、社員に代わって金融機関に積み立てる貯蓄制度です。  
一般財形・住宅財形・年金財形の3種類があり、目的に合わせて将来のために計画的に貯蓄することができます。

#### 社会保険完備

健康保険・介護保険・厚生年金保険・雇用保険・労災保険

#### 王子法人会の各種サービス

提携宿泊施設を会員価格で利用できます。

・プリンスホテル ・ラフォーレ倶楽部 ・四季倶楽部 ・東急ホテルズ

#### 総合福祉団体定期保険

社員に不慮の事態が生じた場合に備え、団体定期保険に加入しています。保険料は会社が負担し、万が一の場合に、保険金を支払います。

#### 慶弔見舞金

結婚祝金・出産祝金・弔慰金・見舞金 等

#### 健康保険組合各種サービス

保養所・スポーツ施設等、割引価格で利用できます。

# 休日・休暇

## 休日・特別休暇

完全週休2日制(土曜・日曜)・祝日・年末年始(12月30日～1月4日)  
夏季休暇(7月21～9月20日の期間で3日間を任意で取得)  
慶弔休暇(結婚時 5日・配偶者の出産時 2日・弔事は親等により  
1日～5日 等)  
※2017年度年間休日:123日

## 有給休暇

- ・初年度は、入社時に3日、3ヶ月経過後に7日、6ヶ月経過後に10日付与。その後は、勤続年数に応じて規程日数を付与。
- ・半日単位の取得、1時間単位の取得が可能
- ・平均有給休暇取得率61%(2017年度実績)
- ・有給休暇計画取得制度あり(2017年度より法律に先駆けて実施)  
※2018年度は、12月29日と1月5日に会社全体で一斉取得を実施し、年末年始休暇を合わせて11連休の大型連休となりました。

# 退職金制度

「退職一時金」と「確定拠出年金」の2つで構成されていて、両方が支給されます。

## 退職一時金

退職時の勤続年数、職位の在職年数等に応じて支給する、定額給付の退職金です。

## 確定拠出年金

確定拠出年金制度のしくみを利用した、会社独自の企業年金制度です。毎月会社が拠出する掛金を社員一人ひとりが運用し、60歳以降に受け取ることができます。  
また、希望者は自己負担で掛金を上乘せすることができます。  
運用時及び給付時にも税制面での優遇制度があり、効果的に老後資金を形成できます。

# ワーク・ライフ・バランス

2017年12月に「東京都北区ワークライフバランス推進企業」に認定されました。

私たちの会社では、仕事と生活の両立支援や男女がともに働きやすい職場環境づくりに取り組んでいます。



# 教育制度

## 新入社員研修(入社後1年間で行う研修)

- ◆会社規則、ビジネスマナー、法律に基づく特別教育を中心にした雇入時教育 ……3週間  
⇒会社のルールや、社会人としてのマナー、安全作業を中心に学習します。
- ◆複数部署での実技研修 ……7ヶ月間  
⇒工事部門全ての部署で実技研修を行い、その部に必要な基本的な知識を学びます。
- ◆振返研修 ……1日  
⇒8ヶ月に及ぶ研修を振り返り、反省や改善点の発見、将来の展望を考えます。

全研修終了後、本人と面接を行い配属を正式決定します。

全部門を回り、多種の仕事に触ることで、自身の適性や、やりたい仕事が見つかります！

## 全社員向け研修

### 職場内研修 (On The Job Training)

普段の仕事の中で、上司や先輩社員から仕事のやり方、効率の良い進めかたを学びます。



### 職場外研修 (Off The Job Training)

- 工事で必要な特別教育(電気取扱い、アーク溶接、自由研削砥石等)
- 勤続年数に応じた節目研修(若手研修、一般社員研修等)
- 昇級時研修・役職研修(新任主任研修、課長研修、部長研修等)
- その他技能講習(ビジネス文書研修、ヒューマン研修、法令研修、業界研究研修)



## 管理監督者向け研修(選抜)

社外研修機関を利用し、各種セミナーに参加します。

## 自己啓発支援

業務上必要な資格については、講習会費用や受験費用の会社負担など、意欲のある社員に対するバックアップを行っています。

### ◆資格取得支援制度

業務上必要な資格取得に対し、全面的なバックアップを行います。

- ・受験費用、講習会参加費用 全額負担
- ・教材等購入費 全額負担
- ・受験会場、講習会会場への交通費 全額負担
- ・就業中の講習参加可能

### ◆資格取得祝金制度

主要資格の取得者には、業務上の重要度に応じて、祝金を支給します。

#### <会社で推奨する主な資格>

- |                  |          |
|------------------|----------|
| ・1種、2種電気工事士      | ・危険物取扱者  |
| ・施工管理技士(電気、土木、管) | ・クレーン運転士 |
| ・電気主任技術者         | ・計装士     |